



ממציאים מחדש את הדבש

ינואר 2023





מידע צופה פני עתיד

מצגת זו הוכנה על ידי בי-יו דבש בע"מ (להלן "החברה"), ומוגשת לכם כדי לספק מידע מתומצת בלבד לשם הנוחות, ואין להעתיקה או להפיצה לכל אדם אחר. אין לפרש את הנתונים והמידע הנכללים במצגת זו כיעוץ, ואין להסתמך עליהם למטרה כלשהי. נתונים ומידע אלו אסורים להעתיקה ולשימוש, מלבד במקרה של קבלת אישור מפורש לכך בכתב.

מצגת זו אינה מתיימרת להיות כוללת או להכיל את כל המידע שעשוי להיות רלוונטי להחלטה על השקעה בניירות ערך של החברה.

לא ניתנים על ידי אף אדם כל ייצוג או יוזמה מפורשים בנוגע לדיוק או שלמות של כל נתון הנכלל במצגת זו. ובמיוחד לא ניתנים כל ייצוג או התחייבות בנוגע למימוש או סבירות כל התחזיות המופיעות במצגת בנוגע לסיכוייה העתידיים של החברה.

כדי להשיג את התמונה המלאה אודות פעילויותיה של החברה והסיכונים הכרוכים בהן, ראו את הדו"חות המלאים התקופתיים המוגשים בהקשר לחברה לרשות הישראלית לניירות ערך ולבורסה לניירות ערך בתל אביב בע"מ, כולל אזהרות בנוגע למידע הצופה לעתיד, כפי שמוגדר בחוק לניירות ערך, 1968-5728, הנכלל בו.

המידע הצופה לעתיד במצגת זו עשוי שלא להתממש, בשלמותו או בחלקו, או שעשוי להתממש באופן שונה מן הצפוי, או שעשוי להיות מושפע מגורמים שלא ניתן להעריכם מראש.

כדי להימנע מכל ספק, מובהר בזאת כי החברה אינה מתחייבת לעדכן ו/או לשנות את המידע הנכלל במצגת זו על מנת לשקף אירועים ו/או נסיבות שיתרחשו לאחר תאריך הכנת המצגת. מצגת זו אינה מהווה הצעה או הזמנה לרכוש או להתחייב על ניירות ערך כלשהם.

המצגת וכל הנכלל בה אינם בסיס לכל חוזה או התחייבות, ואין להסתמך עליהם בהקשר כזה. המידע המובא במצגת אינו בסיס להחלטה על השקעה, אינה מהווה המלצה או דעה, ואינה מהווה תחליף לגילוי שיקול דעת מצד כל משקיע פוטנציאלי.





דבש

דבש ודבורים היו קשורים
מאז ומעולם



עד היום.....

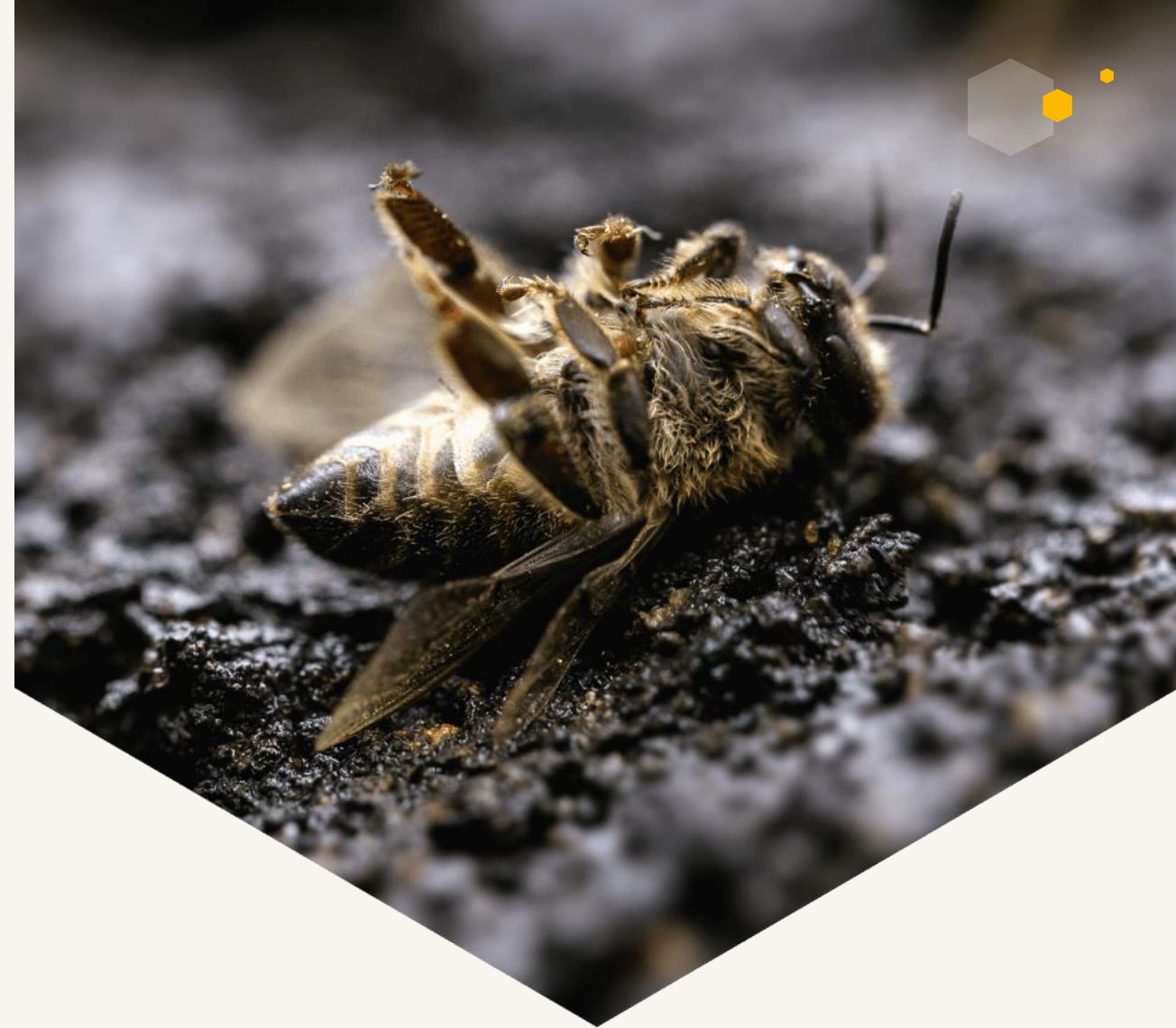




במצב שבו

1/3

מאוכלוסיית הדבורים נכחדה בשני העשורים
האחרונים.



beeinformed.org/2021/06/21/united-states-honey-bee-colony-losses-2020-2021-preliminary-results/: מקור:



ומדי שנה יש עלייה בצריכת הדבש

- גודל שוק הדבש העולמי הוערך ב-8.6 מיליארד דולר בשנת 2021.
- גודל שוק הדבש צפוי להגיע ל-13.57 מיליארד דולר ב-2030.
- קצב צמיחה שנתי (CAGR) צפוי של 5.2%.

5.2%
מדי שנה

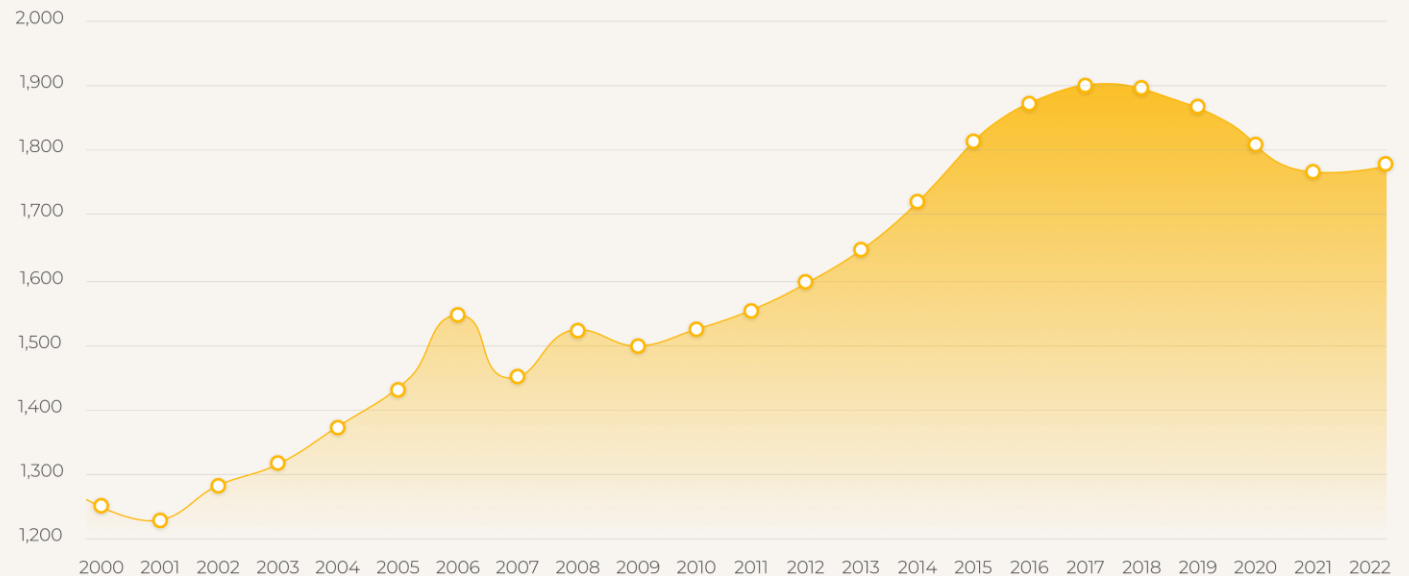
2021 2022 2023 2024 2025 2026 2027 2028 2029 2030

מקור: "Honey Market Size, Share, Industry Report, 2022-2030"



קיימת הזדמנות ייחודית לדבש מתורבת

הייצור העולמי של דבש



ייצור של דבש בעולם מ-2000 עד 2022 (ב-1,000 טונות)*

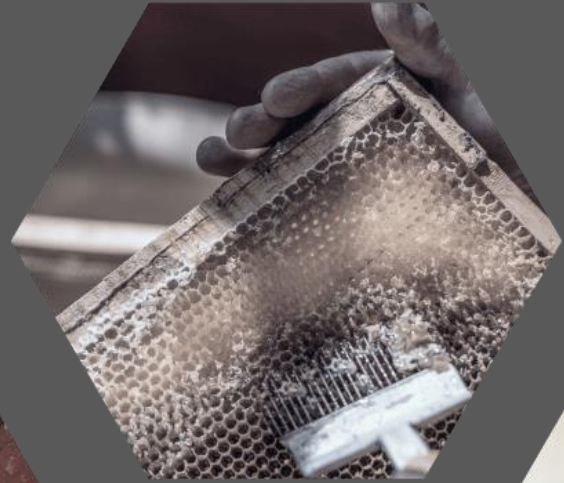


תהליך ייצור הדבש היום



04

תהליך עיבוד הדבש



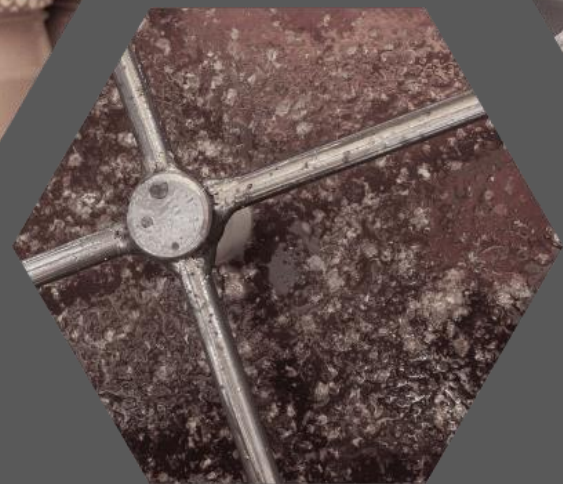
02

הפיכת הצוף לדבש ב"קיבת הדבש" של הדבורה



01

איסוף הצוף- תהליך המצריך זמן רב



03

איסוף חלות הדבש



05

המוצר הסופי

• תהליך רגיש ביותר אשר תלוי בשינויים בלתי צפויים רבים.

• תהליך ארוך זה לא השתנה זה עשרות שנים



תופעות שיתכנו בדבש מסחרי



02

מתן אנטיביוטיקה
לדבורים



01

ריסוס השדות
בכימיקלים

03

האכלת הדבורים
במי סוכר





bee-io תכירו את

יוצרים דבש שטוב לדבורים, לאדם
ולסביבה



הטכנולוגיה שלנו

01

מתחקים אחר המבנה המולקולרי של דבש, כך שהמוצר מכיל בין היתר:

חלבונים

חלבונים המיוצרים בפרמנטציה מדייקת המחקים את פעולת חלבוני קיבת הדבורה.

צמחים

רכיבי נקטר המופקים מצמחים.

02

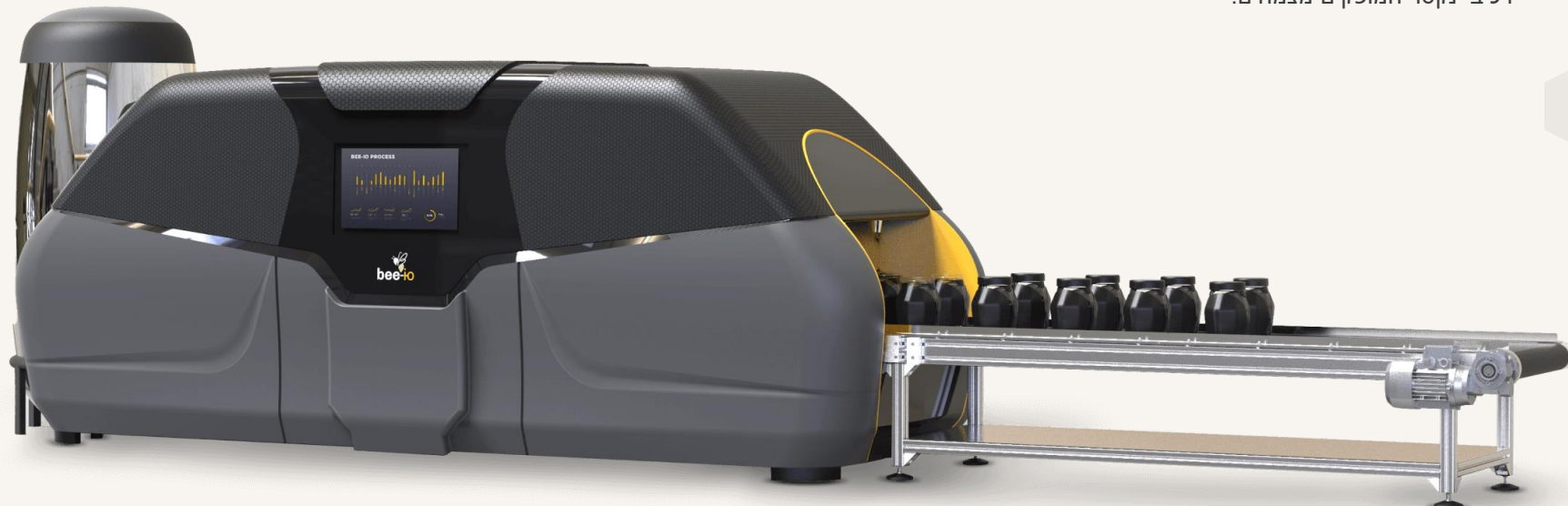
עיבוד ביו דבש

הפיכת הרכיבים השונים לדבש, בתהליך הביוסינתזה הייחודי והחדשני של ביו – דבש.

03

הדבש שלנו מוכן!

דבש מתורבת ללא פגיעה בדבורים עם טעם, מרקם וארומה כשל דבש.





ביו דבש: משלבים את היתרונות של דבש טבעי ודבש טבעוני

bee-io	תחליפי דבש טבעוניים	דבש טבעי	יתרונות
✓	✓	✗	בר קיימא, ללא שימוש בדבורים
✓	✓	✗	ללא חומרי הדברה ואנטיביוטיקה
✓	✓	✗	ייצור רציף לאורך כל השנה בתהליכי ייצור מהירים
✓	✓	✗	הפחתת עלויות
✓	✓	✗	ללא נוכחות של נבגים
✓	✗	✓	מגוון דבשים
✓	✗	✓	סגולות רפואיות כגון אנטימיקרוביאליות
✓	✗	✓	ערכים תזונתיים
✓	✗	✓	מרקם/ארומה/טעם דבש

נכון לעכשיו, החברה לא ביצעה מחקר רפואי המאשר את היתרונות הבריאותיים והערכים התזונתיים של מוצר הדבש המתורבת שלה.



קניין רוחני

הפקת רכיבי צוף מפרחים



ייצור דבש מתורבת

ייצור מזון מלכות מתורבת



ייצור דבש בעל אינדקס גליקמי נמוך

לחברה פטנט נוסף בבחינה בתחום פיתוח חלב בופאלו מתורבת ומוצריו ללא שימוש בבעלי חיים ובאופן בר-קיימא.

*החברה הגישה 7 בקשות פטנט זמניות וכיום אין לה פטנטים רשומים.



הטכנולוגיה שלנו משחררת את הדבורים להאבקה

הדבורים הן חלק מהותי בהיווצרות המזון בעולם.

דבורים מותאמת בצורה מושלמת להאבקה. הדבורים אחראיות ל-75% מהאבקת היבולים החקלאיים בעולם ול-90% מצמחי הבר הפורחים בעולם.



מקור: IPBES (2016): Summary for policymakers of the assessment report of the Intergovernmental Science-Policy



תוכנית עסקית



“מגוון מוצרים על המדף” המודל העסקי B2B2C

- דבש משובח ואיכותי
- מגוון סוגי דבש
- זמינות בכל ימות השנה
- אפשרות למניעת הצורך בייבוא דבש
- אפשרות להוזלת המחיר



*כיום, החברה מבצעת מחקר ופיתוח ועדיין לא יצאה לייצור מסחרי.



“BEE-IO INSIDE” המודל העסקי עבור התעשייה B2B

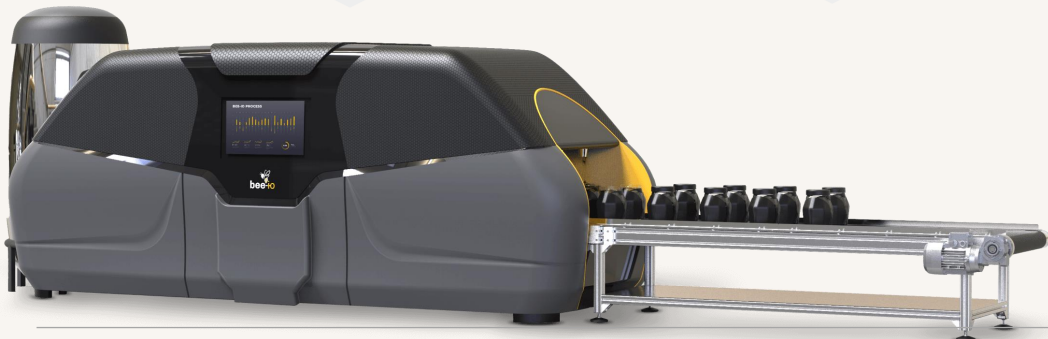
- ייצור רציף ורב היקף של דבש איכותי
- ייצור על פי דרישה
- זמן ייצור קצר
- התאמה לתהליך התעשייתי המלא ולתוצר הסופי
- אפשרות להוזלת מחיר ייצור



*כיום, החברה מבצעת מחקר ופיתוח ועדיין לא יצאה לייצור מסחרי.



הישגים שהושלמו בשנת 2022





יזום והקמה של מפעל מסחרי

ראשון



פוטנציאל יצור עתידי מסחרי של ביו דבש

20 טון בשבוע 1000 טון בשנה

(שווה ערך לייצור של כ-30,000 כוורות)

1.7 מיליארד דבורים



פוטנציאל יצור במתקן פיילוט למטרות מחקר ופיתוח של ביו דבש

3 טון בשבוע 156 טון בשנה

(שווה ערך לייצור של כ-4500 כוורות)

270 מיליון דבורים



יכולת ייצור כוורת מסורתית

0.5 ק"ג בשבוע 35 ק"ג בשנה

(ייצור של כוורת בודדת)

60 אלף דבורים

*החברה צופה כי עד תום חודש יוני 2023 החברה תשלים את תהליך היזום והתכנון של מתקן היצור ותחיל לאחר מכן בהקמתו.



יוצאים מהכוורת צועדים אל העתיד

www.bee-io.com

